

# SUPPLÉMENT AU TARIF N° 7 (1936) Appareils de Chauffage DE DIETRICH

---

## OBSERVATIONS

Tous les nouveaux modèles créés depuis 1933 sont repris dans ce supplément.

Les modèles et exécutions ne figurant plus au tarif 1936 ont été supprimés de la fabrication courante.

Les appareils émaillés peuvent être livrés dans les teintes suivantes  
Castor, brun aubergine, gris, bleu, vert, noir

---

**DE DIETRICH & C<sup>IE</sup>**

**NIEDERBRONN**

R. C. Strasbg. B 359

(Bas-Rhin) Téléphone 3 et 116

**MAITRES DE FORGES  
ET CONSTRUCTEURS**

**PARIS (X<sup>e</sup>)**

37, Bid. de Magenta Tél. Botzaris 9130

---

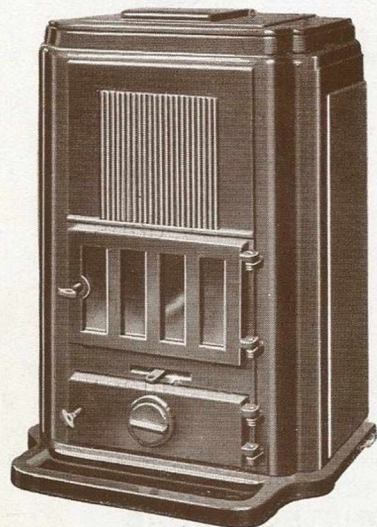
## POÊLE „PYRIA“

N° 616

A FEU VISIBLE ET CONTINU

FOYER ORDINAIRE A ANTHRACITE ET A COKE.

FOYER SPÉCIAL (N° 616 A) POUR GRAINS D'ANTHRACITE (10/20)  
ET GRÉSILLON DE COKE



### OBSERVATIONS:

Cette nouvelle cheminée, de présentation particulièrement soignée peut être livrée en fonte émaillée en castor, brun, aubergine, gris, bleu, vert, ou noir; la rosace et les ferrements sont nickelés.

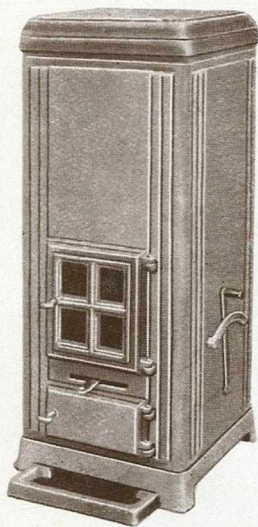
Elle peut être livrée sur demande et sans supplément de prix avec foyer spécial (N° 616. A) pour grains d'antracite 10/20.

| Numéro  |                     | 616       |
|---|---------------------|-----------|
| Hauteur totale                                    | m/m                 | 700       |
| Dimensions de la plaque de fond                   | —                   | 510 x 410 |
| Distance du sol à la partie supérieure de la buse | —                   | 375       |
| Poids   | env. kgs.           | 105       |
| Puissance de chauffe                              | env. m <sup>3</sup> | 100 à 140 |

## Calorifères CARBO

N<sup>os</sup> 661 et 662

POÊLES A DOUBLE ENVELOPPE DE CONCEPTION NOUVELLE



### OBSERVATIONS:

Ces nouveaux calorifères construits suivant le principe des poêles à magasin de combustible, sont cependant d'une conception nouvelle qui a permis de simplifier leur construction en utilisant une plaque trémie inclinée, tout en maintenant la double enveloppe à large circulation d'air.

Ces poêles sont étudiés spécialement pour l'utilisation des grains maigres, calibre 10/20 mm, combustible bon marché.

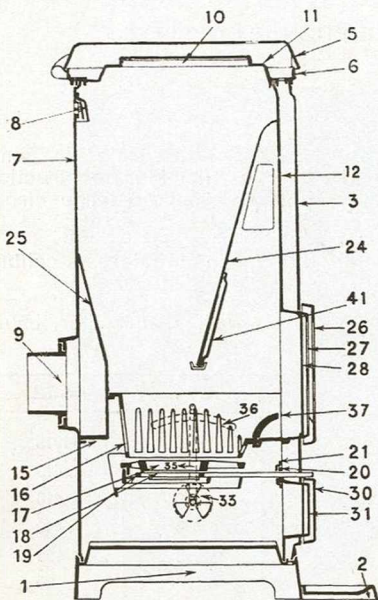
Les calorifères N<sup>os</sup> 661 et 662 peuvent être livrés en fonte émaillée en castor, brun, aubergine, gris, bleu, vert, ou noir; les ferrements sont nickelés.

| Numéros   |                     | 661       | 662       |
|---|---------------------|-----------|-----------|
| Hauteur totale                                    | m/m                 | 900       | 1015      |
| Largeur   |                     | 360       | 410       |
| Profondeur  |                     | 350       | 410       |
| Distance du sol à la partie supérieure de la buse | —                   | 430       | 440       |
| Poids   | env. kgs.           | 125       | 165       |
| Capacité en combustible                           | —                   | 20        | 30        |
| Puissance de chauffe                              | env. m <sup>3</sup> | 125 à 175 | 200 à 250 |

# Calorifères „CARBO“

N<sup>os</sup> 661 et 662

## Légendes



- |   |                                       |
|---|---------------------------------------|
| 1) Socle                                    | 22) Plaque trémie droite              |
| 2) Bavette                                  | 23) " " gauche                        |
| 3) Façade extérieure                        | 24) " " avant                         |
| 4) Plaques de côtés droite et gauche        | 25) " " arrière                       |
| 5) Cape extérieure                          | 26) Porte à micas extérieure          |
| 6) Encadrement de la cape extérieure        | 27) " " intérieure                    |
| 7) Plaque arrière                           | 28) Cadre à micas                     |
| 8) Coffre du clapet d'air secondaire        | 29) Charnière porte à micas           |
| 9) Buse                                     | 30) Porte de cendrier extérieure      |
| 10) Couvercle de chargement                 | 31) " " intérieure                    |
| 11) Cape intérieure                         | 32) Charnière porte de cendrier       |
| 12) Façade intérieure                       | 33) Register                          |
| 13) Plaque de côté intérieure gauche        | 34) Guide du registre                 |
| 14) " " " droite                            | 35) Levier de réglage                 |
| 15) Plaque de creuset                       | 36) Plaque d'inscription de réglage   |
| 16) Creuset                                 | 37) Seuil                             |
| 17) Grande grille mobile                    | 38) Verrou de fermeture               |
| 18) Petite " "                              | 39) Loquet                            |
| 19) Support de grille                       | 40) Peigne de décrassage              |
| 20) Plaque mobile d'étanchéité de la grille | 41) Plaque de protection de la trémie |
| 21) " fixe                                  |                                       |

## Cheminée „PERFECTA“ spéciale

N° 369 F

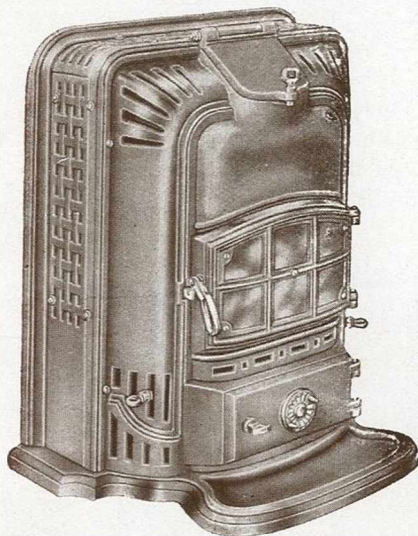
FIXE, A DOUBLE ENVELOPPE

A FEU VISIBLE ET CONTINU ET FOYER EN BRIQUES RÉFRACTAIRES

### OBSERVATIONS :

Cette nouvelle cheminée, de même présentation extérieure que notre cheminée „PERFECTA“ à double enveloppe N° 368 F, est cependant munie d'un foyer spécial et sa **construction intérieure** caractérisée par une pièce supplémentaire formant trémie et un tirage particulier **est étudiée pour l'emploi d'antracite ou charbon antraciteux en grains lavés (calibre 10/20 mm), combustible bon marché** et pour le dernier **essentiellement français.**

Elle peut être livrée en fonte émaillée en castor, brun, aubergine, gris, bleu, vert ou noir, avec la porte à micas et les ferrements nickelés.



| Numéro  |                     | 369 F     |
|---|---------------------|-----------|
| Hauteur totale                                    | m/m                 | 700       |
| Dimensions de la plaque de fond                   | —                   | 445 x 615 |
| Diamètre extérieur de la buse                     | —                   | 111       |
| Distance du sol à la partie supérieure de la buse |                     | 420       |
| Poids, avec garniture en briques réfractaires     | env. kgs.           | 113       |
| Puissance de chauffe                              | env. m <sup>3</sup> | 90 160    |

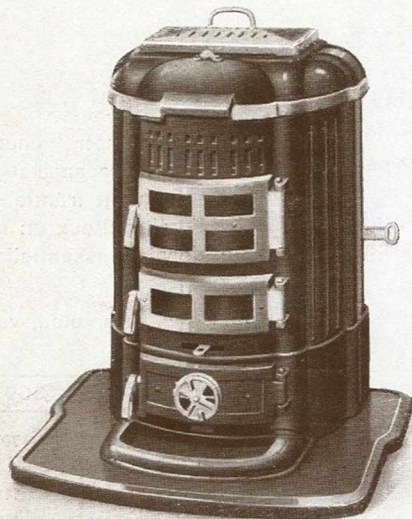
Ce modèle n'a pas de clef sur la porte de chargement.



# Cheminée „ANITA-LUXE“

N° 607 L

FIXE, A FEU VISIBLE ; FOYER A ANTHRACITE ET A COKE



## OBSERVATIONS :

Cette cheminée peut être livrée en fonte émaillée en castor, brun, aubergine, gris, bleu, vert, ou noir, avec portes à micas, encadrement de cape, couvercle, poignée et ferrements nickelés.

| Numéro  |                     | 607 L     |
|---|---------------------|-----------|
| Hauteur totale                                    | m/m                 | 780       |
| Dimensions de la plaque de fond                   | —                   | 675 x 500 |
| Diamètre extérieur de la buse                     | —                   | 97        |
| Distance du sol à la partie supérieure de la buse | —                   | 480       |
| Poids   | env. kgs.           | 88        |
| Puissance de chauffe                              | env. m <sup>3</sup> | 90 à 130  |

# Cheminée de luxe „MARLÈNE“

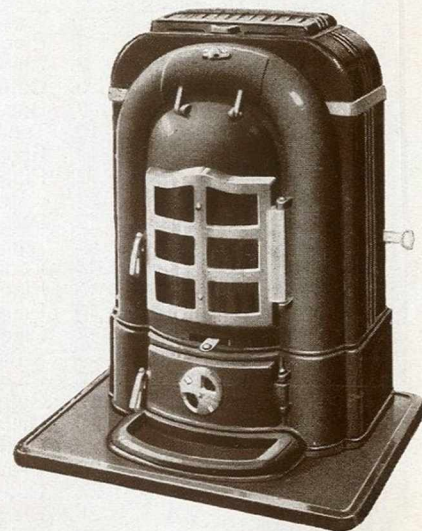
N° 611

FIXE, A FEU VISIBLE FOYER A ANTHRACITE ET A COKE

## OBSERVATIONS :

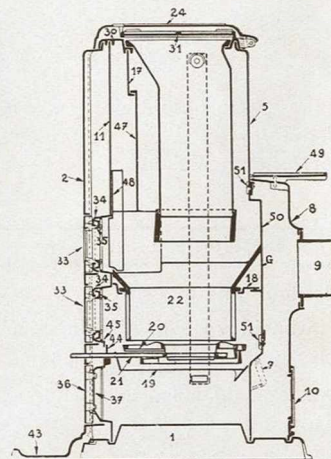
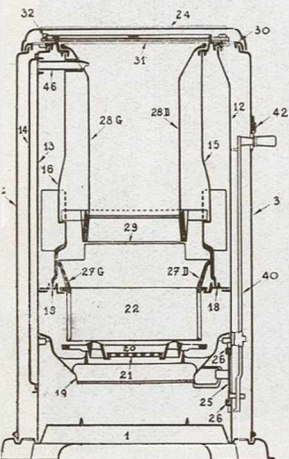
Cette cheminée peut être livrée en fonte émaillée en brun, aubergine et gris, sur demande en bleu, vert, castor ou noir, avec porte à micas, encadrement de cape et ferrements nickelés.

| Numéro  |                     | 611       |
|---|---------------------|-----------|
| Hauteur totale                                    | m/m                 | 780       |
| Dimensions de la plaque de fond                   | —                   | 660 x 510 |
| Diamètre extérieur de la buse                     |                     | 97        |
| Distance du sol à la partie supérieure de la buse | —                   | 485       |
| Poids   | env. kgs.           | 92        |
| Puissance de chauffe                              | env. m <sup>3</sup> | 90 à 120  |



## Poêles „PORPHYRE“ Nos 625 et 626

- |   |  |
|---|--|
| 1. Socle  | 28d Trémie côté droit.                           |
| 2. Façade.  | 28g Trémie côté gauche.                          |
| 3. Platine de côté extérieure droite.               | 29. Bout de trémie.                              |
| 4. Platine de côté extérieure gauche.               | 30. Cape intérieure.                             |
| 5. Plaque arrière.                                  | 31. Couvreclde de chargement.                    |
| 7. Clapet de contre-tirage.                         | 32. Arrêt du couvercle de chargement (acier).    |
| 8. Coffre.  | 33. Portes à micas extérieures.                  |
| 9. Buse.  | 34. Portes à micas intérieures.                  |
| 10. Tampon de nettoyage.                            | 35. Encadrement de porte à micas.                |
| 11. Façade intérieure.                              | 36. Porte de cendrier extérieure.                |
| 12. Plaque de côté intérieure droite.               | 37. Porte de cendrier intérieure.                |
| 13. Plaque de côté intérieure gauche.               | 38. Verrou de fermeture.                         |
| 14. Canal.  | 39. Bouton de fermeture.                         |
| 15. Plaque de protection droite.                    | 40. Levier de réglage.                           |
| 16. Plaque de protection gauche.                    | 42. Plaque d'inscription.                        |
| 17. Plaque de séparation avant (supérieure)         | 43. Bavette.                                     |
| 18. Plaque de creuset.                              | 44. Plaquette mobile d'étanchéité. (p. 626 sit). |
| 19. Support de grille.                              | 45. Plaquette fixe d'étanchéité.                 |
| 20. Grille rotative.                                | 46. Tuyau pour canal.                            |
| 21. Grille à coulisse.                              | 47. Plaque de séparation avant (inférieure).     |
| 22. Creuset   | 48. Plaque de protection avant.                  |
| 24. Couvercle émaillé.                              | 49. Plaque de saturateur.                        |
| 25. Plaque de régulateur.                           | 50. Plaque détachée de la plaque arrière.        |
| 26. Glissière du régulateur.                        | 51. Tenon pour la plaque détachée.               |
| 27. Rhausse du creuset, 2 parties droite et gauche. |  |





## Poêles „PORPHYRE“

N<sup>os</sup> 625 et 626

CALORIFÈRES A FEU CONTINU  
FOYER A ANTHRACITE OU A COKE

Ces calorifères de présentation luxueuse, marquent un progrès nouveau et décisif dans la fabrication des poêles à feu continu.

Ils sont munis d'un foyer spécial permettant l'utilisation des combustibles de petit calibre : braisette d'anhracite et grésillon de coke.

Ces poêles sont pourvus d'un système de réglage permettant d'atteindre rapidement la température désirée.

Utilisation scientifique du combustible.

Circulation des gaz étudiée spécialement pour réduire au minimum les pertes de calories.

Email efficacement protégé par une double enveloppe et un matelas d'air constamment renouvelé.

### OBSERVATIONS :

Ces poêles peuvent être livrés :

- 1<sup>o</sup> En fonte noire, avec les ferrements nickelés ;
- 2<sup>o</sup> Emailés avec les ferrements nickelés.

| Numéros   |                     | 625       | 626       |
|---|---------------------|-----------|-----------|
| Hauteur totale                                    | m/m                 | 770       | 860       |
| Profondeur du socle                               |                     | 465       | 480       |
| Largeur du socle                                  | —                   | 495       | 560       |
| Profondeur au corps                               | —                   | 300       | 325       |
| Largeur au corps                                  | —                   | 410       | 475       |
| Diamètre de la buse                               | —                   | 111       | 111       |
| Distance du sol à la partie supérieure de la buse | —                   | 430       | 430       |
| Poids   | env. kgs.           | 130       | 175       |
| Puissance de chauffe                              | env. m <sup>3</sup> | 100 à 150 | 150 à 200 |



VOIR TARIF p. 11



# POÊLE „GRANIT“

N° 640



## LÉGENDES :

- |                          |  |                                       |
|--------------------------|--|---------------------------------------|
| 1. Pied.                 | 10. Support de grille.                 | 19. Plaque de côté extérieure droite. |
| 2. Plaque de fond.       | 11. Grille rotative.                   | 20. Plaque de côté extérieure gauche. |
| 3. Bavette.              | 12. Plaque d'appui des briques.        | 21. Plaque de dessus.                 |
| 4. Plaque arrière.       | 13. Support de trémie.                 | 22. Porte de chargement.              |
| 5. Buse.                 | 14. Plaque de protection droite.       | 23. Cape.                             |
| 6. Façade.               | 15. Plaque de protection gauche.       | 24. Couvercle émaillé.                |
| 7. Porte à micas.        | 16. Trémie (partie arrière).           | 25. Crampon faisant charnière de la   |
| 8. Encadrement de micas. | 17. Trémie (partie avant).             | porte N° 22.                          |
| 9. Grille peigne.        | 18. Plaque de protection de la façade. | 503-13. Rosace d'admission d'air.     |

# Poêle „GRANIT“

N° 640

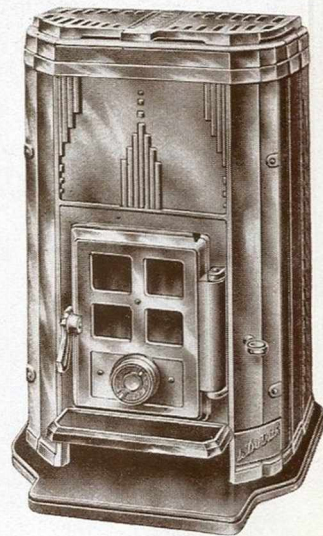
A FEU VISIBLE ET CONTINU  
FOYER A ANTHRACITE OU A COKE

## OBSERVATIONS:

Ce poêle peut être livré en fonte émaillée en castor, brun, aubergine, gris, bleu, vert, ou noir avec la rosace et les ferrements nickelés.

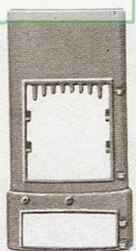
| Numéro  |                     | 640     |
|---|---------------------|---------|
| Hauteur totale                                    |                     | 645     |
| Profondeur au corps                               | —                   | 250     |
| Largeur au corps                                  | --                  | 420     |
| Diamètre de la buse                               | —                   | 97      |
| Distance du sol à la partie supérieure de la buse | --                  | 445     |
| Poids   | env. kgs.           | 55      |
| Puissance de chauffe                              | env. m <sup>3</sup> | 50 à 80 |

Plaque de fond allant avec ce poêle No. 61



## POÊLE „JADE“

N° 630



2



3



4



5



9



10



13



14



18



19



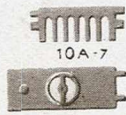
22



1



10A-6



10A-7

8



11



12



16



15



20



23

10A-28



10A-28



21



460-41

### LÉGENDES :

- 1. Socle.
- 2. Façade
- 3. Plaque arrière.
- 4. Plaque de côté gauche.
- 5. Plaque de côté droite.
- 10A-6. Grille rotative.
- 10A-7. Grille-peigne inférieure.
- 8. Porte de cendrier.
- 9. Porte à micas.

- 10. Encadrement intérieur de micas.
- 11. Encadrement extérieur de micas.
- 12. Support de grille.
- 13. Seuil.
- 14. Cape.
- 15. Platine de séparation.
- 16. Glissière pour tirant.
- 17. Clapet de contre-tirage.
- 18. Volet pour platine N° 15.

- 19. Plaque de dessus.
- 20. Couvercle de chargement.
- 21. Bavette.
- 22. Couvercle émaillé.
- 23. Support de plaque adresse.
- 10A-28. Grille-peigne supérieure.
- 460-41. Grille à coulisse.

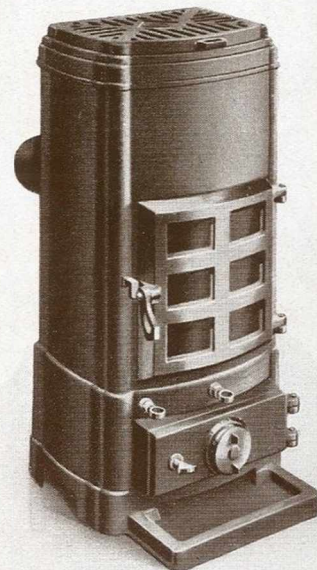
## Poêle „JADE“

N<sup>o</sup> 630

POÊLE PARISIEN A FEU VISIBLE ET CONTINU  
FOYER EN BRIQUES RÉFRACTAIRES A ANTHRACITE OU A COKE

### OBSERVATIONS:

Ce poêle peut être livré en fonte émaillée en castor, brun, aubergine, gris, bleu, vert ou noir avec la porte à micas, la rosace et les ferrements nickelés.



| Numéro  |                     | 630      |
|---|---------------------|----------|
| Hauteur totale                                    | m/m                 | 710      |
| Profondeur au corps                               | --                  | 290      |
| Largeur au corps                                  | --                  | 330      |
| Diamètre de la buse                               |                     | 97       |
| Distance du sol à la partie supérieure de la buse | —                   | 440      |
| Poids   | env. kgs.           | 75       |
| Puissance de chauffe                              | env. m <sup>3</sup> | 65 à 100 |

## POÊLE D'ATELIER „L'ARTISAN“

A DOUBLE CIRCULATION D'AIR  
BREVETÉ EN FRANCE ET A L'ÉTRANGER

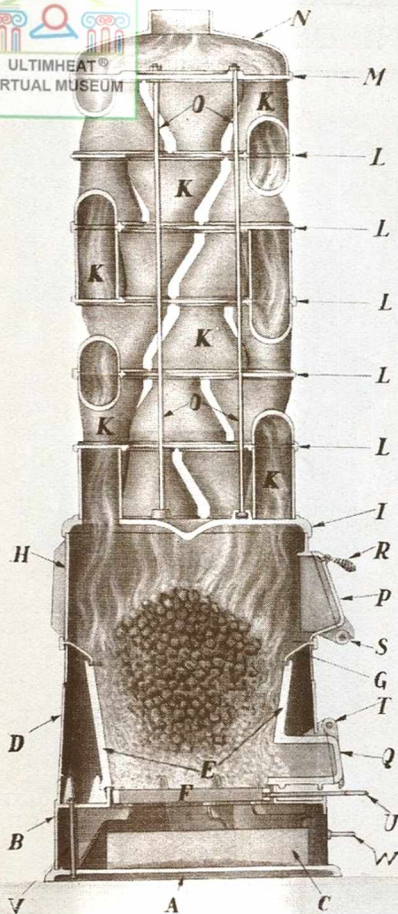
N° 85

Dénomination des différentes pièces :

- |   |                                 |   |   |
|---|---------------------------------|---|---|
| A | Plaque de base.                 | N | Dôme.                                     |
| B | Socle.                          | O | Barres de serrage.                        |
| C | Tiroir cendrier.                | P | Porte de chargement.                      |
| D | Enveloppe.                      | Q | Porte de foyer.                           |
| E | Trémie.                         | R | Poignée de la porte de chargement.        |
| F | Grille.                         | S | Axe de charnières de cette porte.         |
| G | Couronne.                       | T | Axe de charnières de la porte de foyer.   |
| H | Virole de chargement.           | U | Poignée de la grille.                     |
| I | Plaque de ciel.                 | V | Boulons de fixation de la plaque de base. |
| K | Éléments intermédiaires.        | W | Poignée du cendrier.                      |
| L | Plaques intermédiaires.         |   |   |
| M | Plaque finale (en deux pièces). |   |   |



Exécution normale





## Poêle „L'ARTISAN“

A DOUBLE CIRCULATION D'AIR  
BREVETÉ EN FRANCE ET A L'ÉTRANGER

La conception nouvelle de notre poêle „L'ARTISAN“ en fait le poêle de grande puissance le plus économique grâce à sa très grande surface de chauffe et son rendement élevé.

Foyer tout fonte permettant l'utilisation du charbon, du coke, de l'antracite et même des déchets de bois.

La chambre de combustion spacieuse permet aussi bien le chauffage rapide que la conduite en feu continu modéré.

Les poêles „L'ARTISAN“ sont expédiés démontés, leur montage sur place est très facile des instructions détaillées pour ce montage sont jointes à chaque poêle.

**Moyennant supplément de prix les poêles „L'ARTISAN,, peuvent être livrés avec enveloppe tôle, pour Halls, Salles, Eglises.**

L'enveloppe en tôle ajourée masque complètement les étages constituant la deuxième circulation d'air.

| Numéros                                |                     | 85 II       | 85 III      | 85 IV       | 85 V        | 85 VI       |
|--|---------------------|-------------|-------------|-------------|-------------|-------------|
| Nombre d'étages                        | m/m                 | 2           | 3           | 4           | 5           | 6           |
| Hauteur totale                         |                     | 1300        | 1470        | 1640        | 1810        | 1980        |
| Diamètre à la partie inférieure        | —                   | 660         | 660         | 660         | 660         | 660         |
| Diamètre à la partie supérieure        | —                   | 522         | 522         | 522         | 522         | 522         |
| Diamètre extérieur de la buse          | —                   | 158/155     | 158/155     | 158/155     | 158/155     | 158/155     |
| Surface de chauffe                     | env. m <sup>2</sup> | 3,5         | 4,0         | 4,5         | 5,0         | 5,5         |
| Puissance de chauffe                   | env. m <sup>3</sup> | 1400 - 1700 | 1700 - 2000 | 2000 - 2300 | 2300 - 2600 | 2600 - 3000 |
| Poids d'expédition sans enveloppe tôle | env. kgs.           | 320         | 345         | 370         | 395         | 420         |
| Poids d'expédition avec enveloppe tôle | „                   | 330         | 355         | 385         | 410         | 440         |

## CUISINIÈRES SÉRIE „A“

EN TOLE ÉMAILLÉE, SANS ÉTUVE



### OBSERVATIONS.

Les Cuisinières Série „A“ sont livrées émaillées blanc, plaque de dessus polie, barre de devant nickelée, bassin cuivre nickelé, encadrements des portes, colonnes, moulures et poignées nickelés, pieds bronzés, foyer en briques réfractaires ou en fonte avec grille verticale, et orifice de nettoyage sous le four. Foyer à droite ou à gauche.

Moyennant supplément de prix elles peuvent être livrées avec décors : barre nickelée contournante ou sur demande en 3 pièces, 2 ou 4 pieds nickelés ou émaillés, robinet à bec carré.

| Numéros                      | 701       | 703                | 705       | 707       | 709       | 711        |
|------------------------------|-----------|--------------------|-----------|-----------|-----------|------------|
| Hauteur totale m/m           | 750       | 750                | 750       | 750       | 750       | 750        |
| Plaque de dessus             | 760 x 500 | 820 x 550          | 820 x 640 | 860 x 670 | 910 x 700 | 1070 x 750 |
| Largeur du four              | 300       | 310                | 310       | 310       | 350       | 400        |
| Hauteur du four              | 220       | 220                | 220       | 220       | 220       | 220        |
| Profondeur du four           | 350       | 405                | 495       | 530       | 555       | 520        |
| Nombre et diamètre des trous | 2 x 220   | 2 x 240<br>1 x 120 | 4 x 240   | 4 x 260   | 4 x 260   | 4 x 280    |



## CUISINIÈRES SÉRIE „A“

EN TOLE ÉMAILLÉE, AVEC ÉTUVE



### OBSERVATIONS:

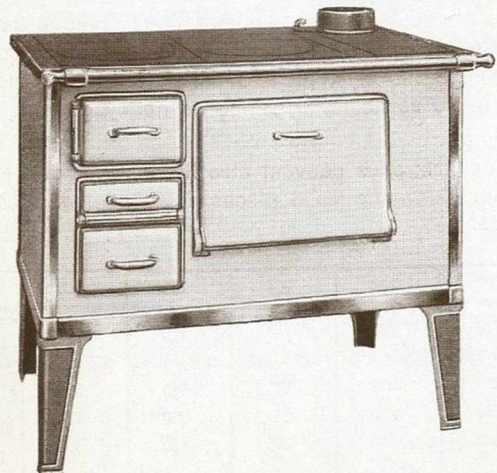
Les Cuisinières Série „A“ sont livrées émaillées blanc, plaque de dessus polie, barre de devant nickelée, bassin cuivre nickelé, encadrements des portes colonnes, moulures et poignées nickelés, pieds bronzés, foyer en briques refractaires ou en fonte avec grille verticale, et orifice de nettoyage sous le four. Foyer à droite ou à gauche.

Moyennant supplément de prix elles peuvent être livrées avec décors, barre nickelée contournante ou sur demande en 3 pièces, 2 ou 4 pieds nickelés ou émaillés, robinet à bec carré.

| Numéros                      | 700       | 702                | 704       | 706       | 708       | 710        |
|------------------------------|-----------|--------------------|-----------|-----------|-----------|------------|
| Hauteur totale m/m           | 770       | 770                | 770       | 770       | 770       | 770        |
| Plaque de dessus             | 760 x 500 | 820 x 550          | 820 x 640 | 860 x 670 | 910 x 700 | 1070 x 750 |
| Largeur du four              | 300       | 310                | 310       | 310       | 350       | 400        |
| Hauteur du four              | 220       | 220                | 220       | 220       | 220       | 220        |
| Profondeur du four           | 350       | 405                | 495       | 530       | 555       | 520        |
| Nombre et diamètre des trous | 2 x 220   | 2 x 240<br>1 x 120 | 4 x 240   | 4 x 260   | 4 x 260   | 4 x 280    |

## CUISINIÈRES SÉRIE „M“

EN TOLE ÉMAILLÉE, AVEC GRAND FOUR ET SANS ÉTUVE



### OBSERVATIONS.

Les Cuisinières Série „M“ sont livrées émaillées blanc, plaque de dessus polie, barre de devant nickelée, sans bassin encadrements des portes, colonnes, cornières d'angles et poignées nickelés, pieds bronzés, foyer en briques réfractaires et orifice de nettoyage sous le four. Foyer à droite ou à gauche.

Moyennant supplément de prix elles peuvent être livrées avec décors, barre nickelée contournante ou sur demande en 3 pièces, pieds nickelés ou émaillés, bassin cuivre nickelé (*sans robinet*).

| Numéros                      | 717                | 719                | 721                | 723                |
|------------------------------|--------------------|--------------------|--------------------|--------------------|
| Hauteur totale               | 750                | 750                | 750                | 750                |
| Plaques de dessus            | 820 x 550          | 860 x 580          | 910 x 610          | 1000 x 660         |
| Largeur du four              | 350                | 350                | 400                | 420                |
| Hauteur du four              | 220                | 220                | 220                | 220                |
| Profondeur du four           | 395                | 425                | 455                | 505                |
| Nombre et diamètre des trous | 2 x 240<br>1 x 120 | 2 x 240<br>1 x 120 | 2 x 260<br>1 x 160 | 2 x 300<br>1 x 160 |



# CUISINIÈRES SÉRIE „M“

EN TOLE ÉMAILLÉE, AVEC ÉTUVE ET GRAND FOUR

## OBSERVATIONS.



Les Cuisinières Série „M“ sont livrées émaillées blanc, plaque d dessus polie, barre de devant nickelée, sans bassin, encadrements des portes, colonnes, cornières d'angles et poignées nickelés, pied bronzés, foyer en briques réfractaires et orifice de nettoyage sous le four. Foyer à droite ou à gauche.

Moyennant supplément de prix elles peuvent être livrées avec décors : barre nickelée contournante ou sur demande en 3 pièces, pieds nickelés ou émaillés, bassin cuivre nickelé (*sans robinet*).

| Numéros                      | 716                | 718                | 720                | 722                |
|------------------------------|--------------------|--------------------|--------------------|--------------------|
| Hauteur totale m/m           | 770                | 770                | 770                | 770                |
| Plaque de dessus             | 820 x 550          | 860 x 580          | 910 x 610          | 1000 x 660         |
| Largeur du four              | 350                | 350                | 400                | 420                |
| Hauteur du four              | 220                | 220                | 220                | 220                |
| Profondeur du four           | 395                | 425                | 455                | 505                |
| Nombre et diamètre des trous | 2 x 240<br>1 x 120 | 2 x 240<br>1 x 120 | 2 x 260<br>1 x 160 | 2 x 300<br>1 x 160 |

# „CORAILFOUR“

N° 505

POÊLE IRLANDAIS A DOUBLE ENVELOPPE, AVEC FOUR

FOYER A FEU CONTINU, GARNI DE BRIQUES RÉFRACTAIRES, POUR ANTHRACITE OU COKE

## OBSERVATIONS :

Ce poêle présente tous les avantages de nos calorifères «CORAIL», à émail protégé par une double enveloppe à circulation d'air et comporte en plus un four pour la cuisson des aliments.

Il peut être livré en fonte émaillée en castor, brun, aubergine, gris, bleu, vert, ou noir avec des ferrements nickelés.

| Numéro  |                     | 505       |
|---|---------------------|-----------|
| Hauteur totale                                    | m/m                 | 1320      |
| Hauteur au corps                                  | —                   | 275       |
| Hauteur au corps                                  | —                   | 345       |
| Largeur extérieure de la buse                     | —                   | 104       |
| Distance du sol à la partie supérieure de la buse | —                   | 885       |
| Hauteur de la porte de four                       | —                   | 240       |
| Hauteur de la porte de four                       | —                   | 220       |
| Poids avec briques réfractaires                   | env. kgs.           | 130       |
| Capacité de chauffe                               | env. m <sup>3</sup> | 125 - 175 |
| Surface de fond allant avec ce poêle              | N°                  | 44        |

